

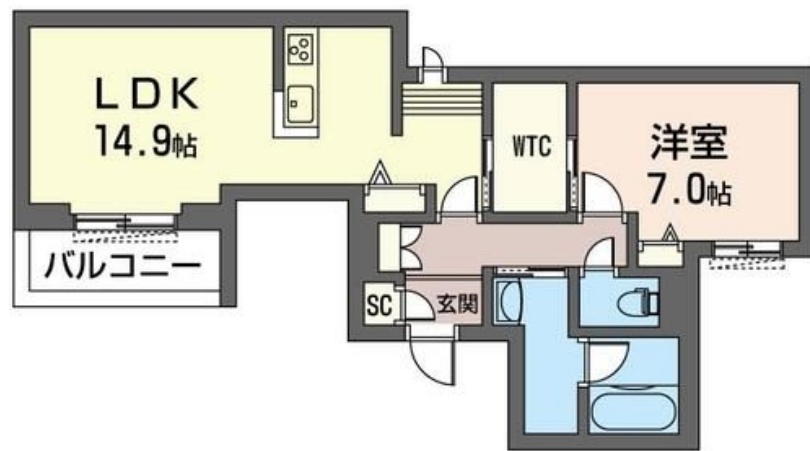
賃料	管理費等
133,000円	5,000円

オートロック,防犯カメラ

【外観】



【間取り図】



間取り	1LDK		
敷金	1ヶ月	礼金	2ヶ月
敷引/償却金	-	保証金	-
物件種別	マンション		
建物名・部屋番号	仮称中央区本町西3丁目シャーマゾン 201号室		
物件所在地	埼玉県さいたま市中央区本町西3丁目1452 116		
交通	埼京線 与野本町駅 徒歩12分		
間取詳細	LDK(14.9畳) 洋室(7畳)		
構造・規模	鉄骨 3階建 2階		
専有面積	59.16㎡	向き	南
築年月	2022年1月	契約期間	2年
損害保険	有	入居時期	2022年1月中旬
駐車場	無		
設備	24時間換気システム,BS,CATV,CS,IHキッチンヒーター,TVインターホン,ウォークスルー		
その他費用	[月次費用] 安心サポート24プラス:880円 [備考] 退去時クリーニング代58,080円(税込)		
入居諸条件	ペット不可 事務所不可 楽器等の使用不可 二人可		
保証会社	必須 らくらくパートナー初回22,000円、月額1%		
備考	「ZEH(ゼロ・エネルギー・ハウス)」賃貸マンション、太陽光発電が付いており光熱費がお得になる仕様です「ホテルライク賃貸住宅」共用廊下高級仕様で物件の価値を高めておりますWi-Fi+インターネット利用無料物件!入居直後から契約無しでご利用頂けます。高遮音床「SHAI DD55」搭載物件!		

図面と現況が異なる場合は現況が優先となります。

間取りの「S」はサービスルーム(納戸)です。

情報更新日2021年11月28日

No.000000824



埼玉県知事(6)第17221号

## 株式会社タカテル 本店

埼玉県さいたま市中央区鈴谷2丁目634-1  
 TEL:048-853-6969 FAX:048-853-6595  
 E-mail: office@takateru.co.jp  
 URL: http://www.takateru.co.jp



携帯サイトから物件詳細を閲覧できます!

取引態様	手数料負担の割合	貸主	0%	借主	100%
	手数料配分の割合	元付	0%	客付	100%